

Όνοματεπώνυμο:

Τμήμα: **A1**

Ημερομηνία: **20/11/2015**

Ομάδα: **A**

Εισηγητής: **Χριστοδούλου Παναγιώτης**

βαθμός: **~~13~~**

Πρόχειρο διαγώνισμα 1^{ου} τριμήνου στα Μαθηματικά της Α' γυμνασίου

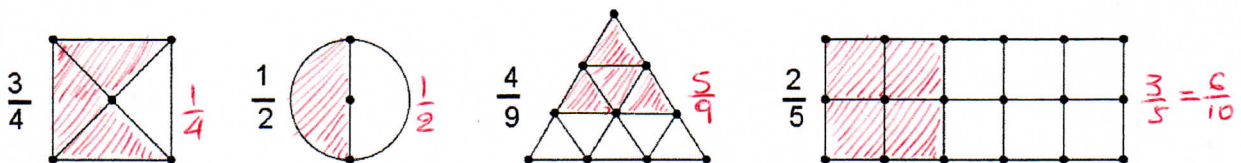
1^ο ΘΕΜΑ (μονάδες 6)

Σημειώστε με (Σ) Σωστό ή (Λ) Λάθος τις παρακάτω σχέσεις :

$\frac{7}{8} < 1$ Σ $\frac{0}{1} = 1$ Λ $\frac{4}{1} = \frac{5}{1}$ Λ $\frac{18}{15} = \frac{6}{5}$ Σ $\frac{3}{3} = \frac{5}{5}$ Σ $\frac{0}{4} < \frac{0}{5}$ Λ

2^ο ΘΕΜΑ (μονάδες 4)

Τα παρακάτω σχήματα έχουν χωριστεί σε ίσα μέρη. Χρωματίστε σε καθένα από τα σχήματα αυτά, τα μέρη που αντιστοιχούν στα κλάσματα που είναι γραμμένα δίπλα από κάθε σχήμα. Τι μέρος του κάθε σχήματος έμεινε αχρωμάτιστο; (Γράψτε το δεξιά από κάθε σχήμα).



3^ο ΘΕΜΑ (μονάδες 5)

Ο παρονομαστής ενός κλάσματος είναι 45. Ο αριθμητής του κλάσματος είναι ίσος με τα $\frac{2}{5}$ του παρονομαστή.

α. Να βρείτε τον αριθμητή του κλάσματος.

β. Να μετατρέψετε το κλάσμα σε ανάγωγο.

γ. Να μετατρέψετε το κλάσμα σε ισοδύναμο με παρονομαστή το 35.

$\frac{2}{5} \cdot 45 = 18$ άρα $\frac{18}{45}$
 $\frac{18}{45} = \frac{18:9}{45:9} = \frac{2}{5}$
 $\frac{2}{5} = \frac{2 \cdot 7}{5 \cdot 7} = \frac{14}{35}$

4^ο ΘΕΜΑ (μονάδες 5)

Στο Α₁, μια μέρα απουσίαζε το $\frac{1}{6}$ των μαθητών. Αν οι παρόντες μαθητές

είναι 20, να βρείτε:

α) Πόσους μαθητές έχει το Α₁

β) Πόσοι μαθητές απουσίαζαν.

$\frac{5}{6} \rightarrow 20$ μαθ.
 $\frac{1}{6} \rightarrow 20 : 5 = 4$ μαθ.
 $\frac{6}{6} \rightarrow 6 \cdot 4 = 24$ μαθ.